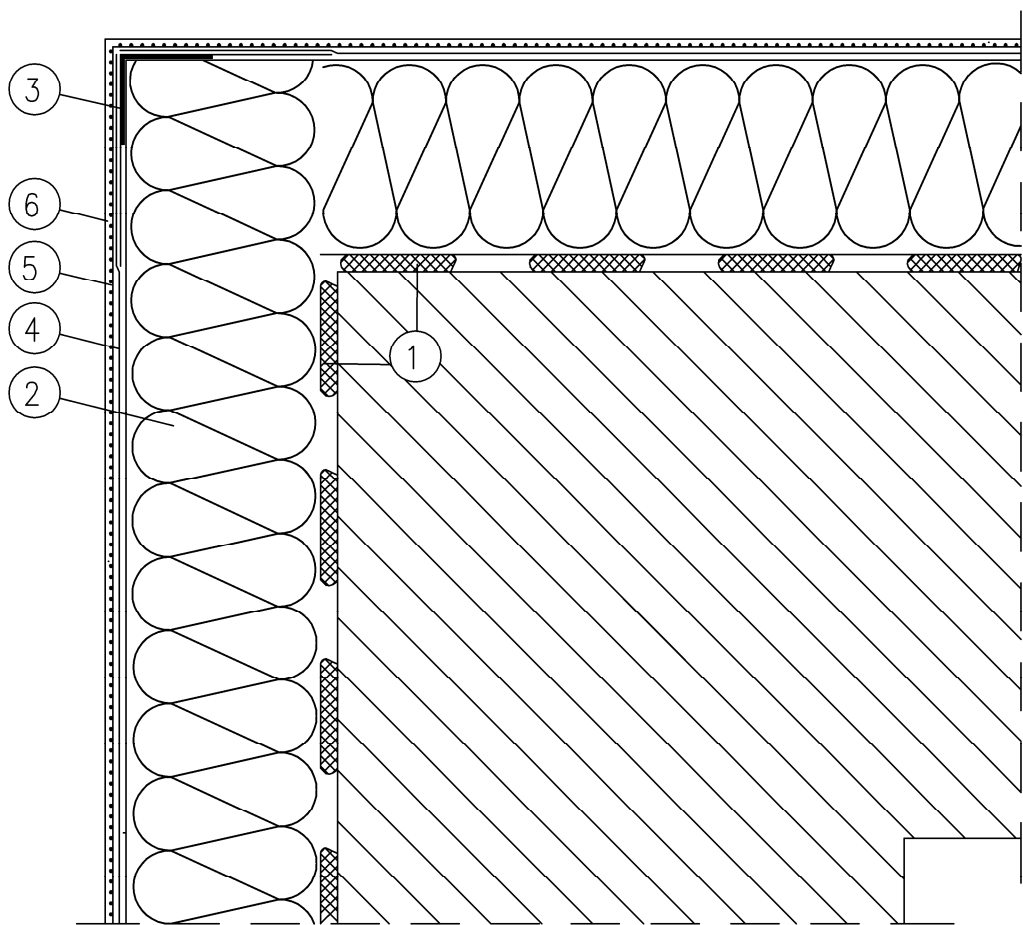


Docieplenie wypukłego naroża budynku (schemat).



- 1

Zaprawa klejąca
- 2

Izolacja termiczna
- 3

Narożnik metalowy
fabrycznie oklejony siatką
- 4

Zaprawa zbrojona siatką
z włókna szklanego
- 5

Farba gruntująca
- 6

Wyprawa elewacyjna

FILAR

STUDIO PROJEKTU BUDOWLANEGO
64-920 PILA, ul. GROTTGERA 7 lok. 1
e-mail: studiofilar@interia.pl

TYTUŁ:	DOCIEPLENIE WYPUKŁEGO NAROŻA BUDYNKU
INWESTOR:	GMINA MIEJSKA BOLESŁAWIEC 59-700 BOLESŁAWIEC, ul. RYNEK 41
ZADANIE:	Termomodernizacja budynków oświatowych na terenie Miasta Bolesławiec – modernizacja energetyczna budynku Szkoły Podstawowej nr 3
OBIEKT:	Szkoła Podstawowa nr 3 59-700 Bolesławiec, ul. Ceramiczna 5 ident. dz. 020101_1.0007.562

Projektował: mgr inż. Krzysztof RATAJCZAK upr. bud. 239/72/Pw			
		Szef Pracowni: inż. Marcin GÓRZNY	

STADIUM	SKALA	DATA	BRANŻA	NR RYSUNKU
P.T–W.	1:100	25.09.2024	Budowlana	B–07